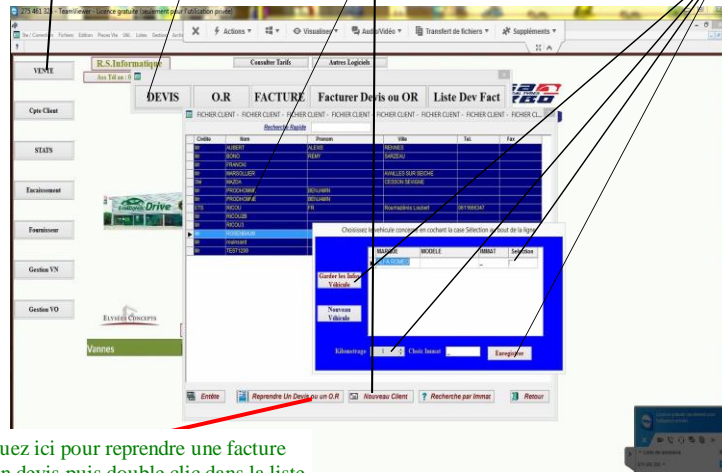


# CONCEPTION DEVIS FACTURE OR

1 Cliquez sur Vente puis sur Devis, OR ou Facture.....

2 Double clic sur client ou nouveau client ou Retour pour annuler

3 Créez le véhicule ou cochez le véhicule concerné et inscrivez le kilométrage puis Enregistrer



Cliquez ici pour reprendre une facture ou un devis puis double clic dans la liste

**ATTENTION !!!!**  
En création de véhicule mettre impérativement l'immatriculation

Si Nouveau client Sélectionnez la civilité avec la flèche, puis passez d'une case à l'autre avec la touche Entrée du clavier. Supprimez bien les tirets du nom

**Création de Fiche Client :**

Civilité: [AA] Cpl sans: [ ]  
 Nom: [ ] Tel: [ ]  
 Prénom: [ ] Fax: [ ]  
 Adresse: [ ] Port: [ ]  
 Code Postal: [ ] Email: [ ]  
 Ville: [ ] Compte à [1] Jours Le [0]  
 Escompte en % : [0] Encours en € [0]  
 Type Client : [AA]

4 Cliquez sur Enregistrer

Tableau des Remises par Client et Type de Produit

Catégorie Client	Famille Produit	REMISE
AA	A	0
AA	B	0
AA	C	0
AA	D	0
AA	E	0
AA	F	0
AA	G	0
AA	H	0
AA	I	0
AA	J	0
AA	K	0
AA	L	0
AA	M	0

**ATTENTION !!!!**  
Entrez les noms de familles en majuscule sans accent

Attribuez une catégorie client pour les remises cumulées  
Par défaut AA

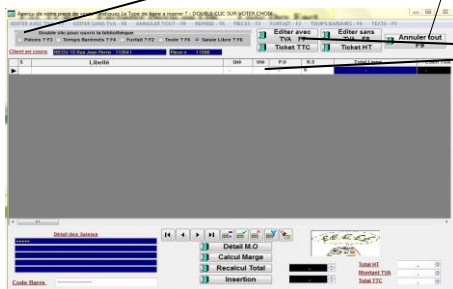
Le tableau des remises est dispo par le menu Fichiers Produits Remise

Fichier Article

DESCRIPTION	QUANTITE	REFERENCE	UNITE	REMARQUE
...	...	...	...	...

5 dans la fenêtre de saisie après avoir double cliqué sur Produits ou appuyez sur la touche f3, il ne vous reste plus qu'à sélectionner la ligne mettra la quantité et double cliquez sur la référence

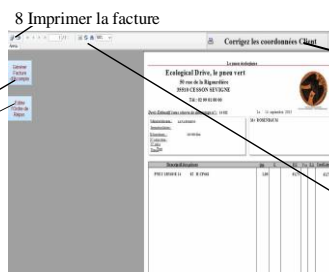
Sortie sans enregistrer



6 Corrigez éventuellement vos quantités puis sortez en enregistrant le devis



7 Lancer l'impression, corrigez la date d'échéance puis le mode de règlement



8 Imprimer la facture

Changez les coordonnées client si besoin puis cliquez sur ce bouton Mettre à jour

Générez la facture d'acompte ou l'ordre de Réparation

# Manipulation du fichier produits à vendre, Marge Brute ou prix rond ttc

Si vous voulez des prix ronds ttc ( 95 € )  
Entrez la valeur ttc puis validez, les  
coeffs et marge se mettront à jour

Créez vos familles comptables, et  
gérez vos remises par famille

Pour faire  
fonctionner la  
calculatrice,  
changez une  
valeur et validez  
au clavier

### IMPORTANT

A la réouverture de  
la fenêtre vous  
devez appuyer une  
seconde fois sur  
Valid pour relire la  
fiche modifiée

Modifier les stocks de départ  
ou les seuils de commande

### Réception des Commandes et Mise à jour des stocks

1 Cliquez sur  
Fournisseur,  
puis sur  
Rec. Comm

3 Sannez le code barre  
ou Entrez la référence

Cliquez ici pour arrêter la saisie des BL

2 Date du BL et N°  
de pièce

4 Entrez la Qté,  
le prix, et le coeff de  
vente puis Valid

En cas d'erreur de saisie,  
sélectionnez la bonne ligne  
et validez ou cliquez sur  
Création pour un  
nouveau produit

5 A la première ligne de saisie du BL vous  
devez sélectionner le fournisseur concerné  
et ce à chaque changement de numéro de  
bon ou de date